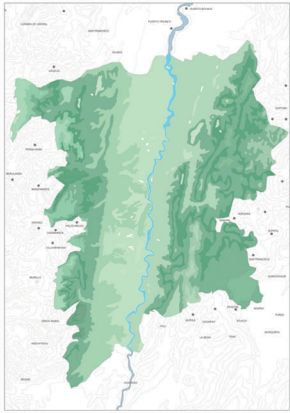


ANÁLISIS MICRORREGIÓN

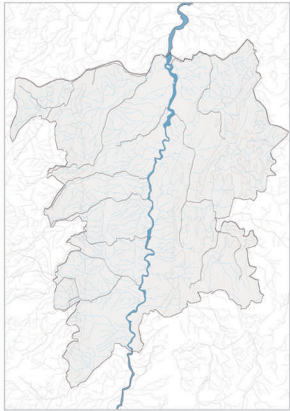
PLANO TOPOGRÁFICO



LA MICRORREGIÓN ESTÁ LOCALIZADA ENTRE LA CORDILLERA CENTRAL Y LA CORDILLERA ORIENTAL. LA COTA MÁS ALTA ES LA 1600 MSNM. CUENTA CON MÚLTIPLES PISOS TÉRMICOS.

- TERRENO
- RIO MAGDALENA
- TOPOGRAFÍA

PLANO HÍDRICO



RIO MAGDALENA - MICRORREGIÓN ES EL CUERPO DE AGUA MÁS GRANDE DEL PAÍS. 154 KM DE EXTENSIÓN. 150 KM DE LONGITUD LINEAL. EXISTEN RÍOS DE 1ª HASTA 5ª ORDEN.

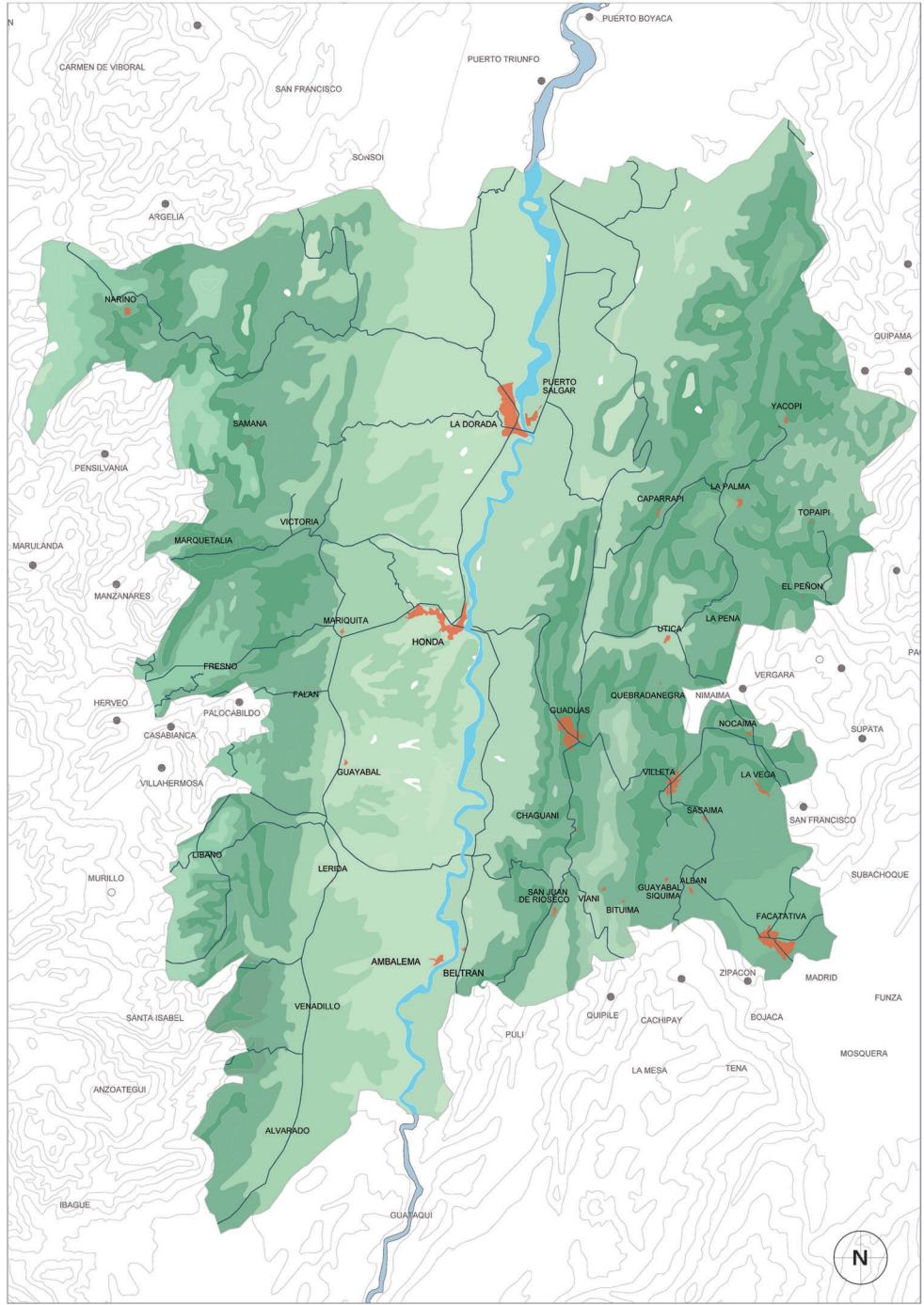
- TERRENO
- RIO MAGDALENA
- RÍOS DE 2 ORDEN
- QUEBRADAS

PLANO COBERTURA DE BOSQUES

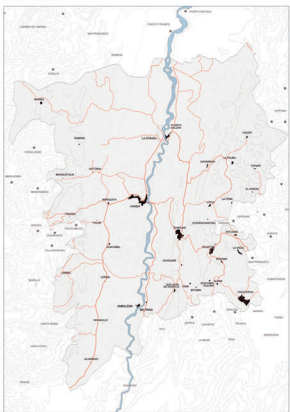


ÁREA TOTAL 9538 KM2 - 100%
 ÁREA DE COBERTURA 2187 KM2 - 22%
 ÁREA DE APROVECHAMIENTO 7351 KM2 - 78%

- TERRENO
- RIO MAGDALENA
- COBERTURA DE BOSQUES

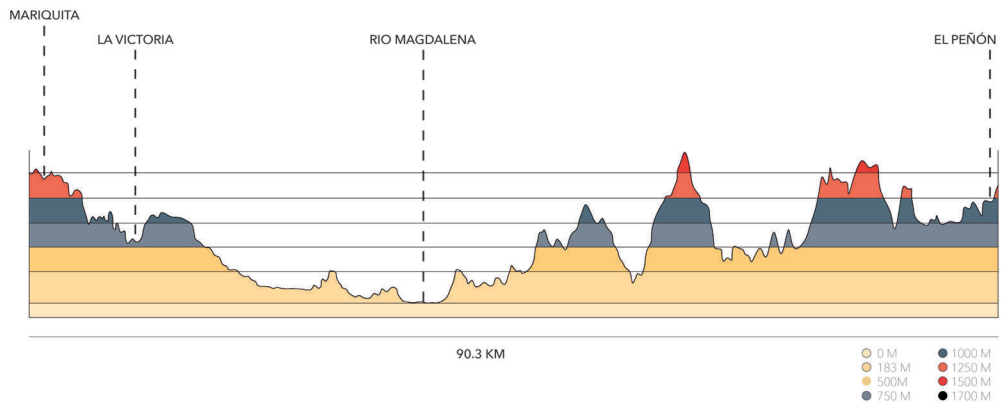


PLANO VÍAL

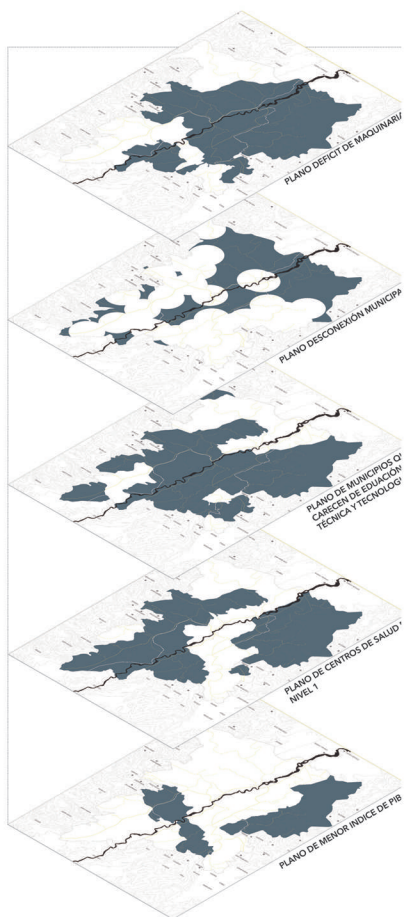
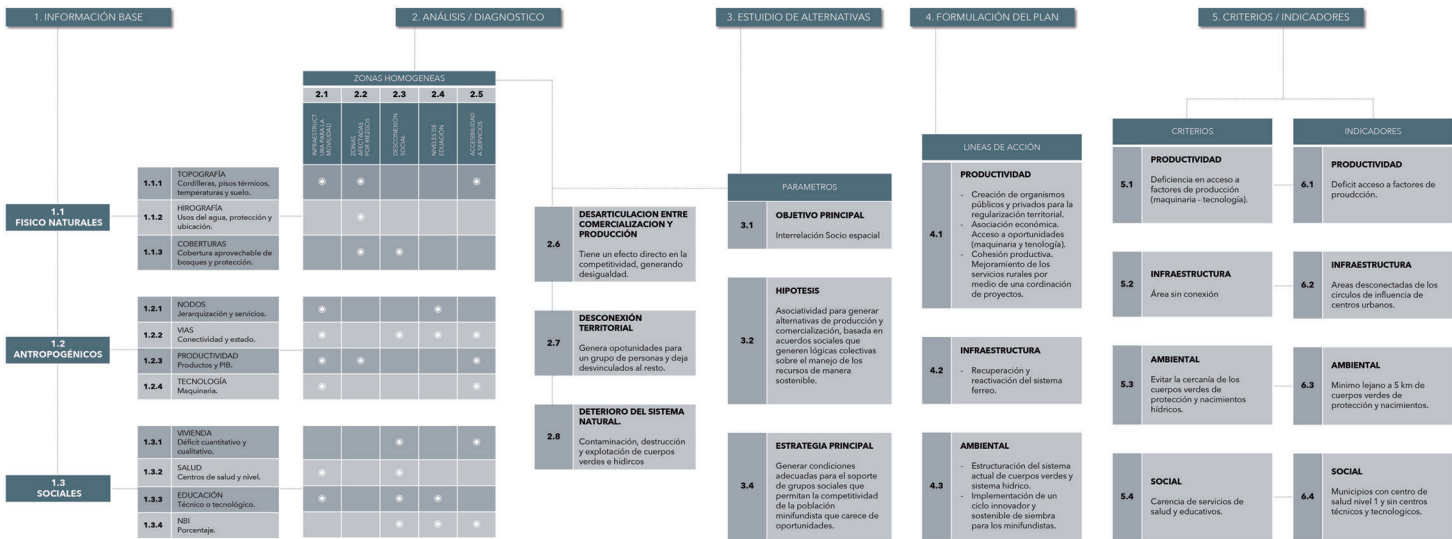


ÁREA TOTAL 9538 KM2 - 100%
 ÁREA DE COBERTURA 2187 KM2 - 22%
 ÁREA DE APROVECHAMIENTO 7351 KM2 - 78%

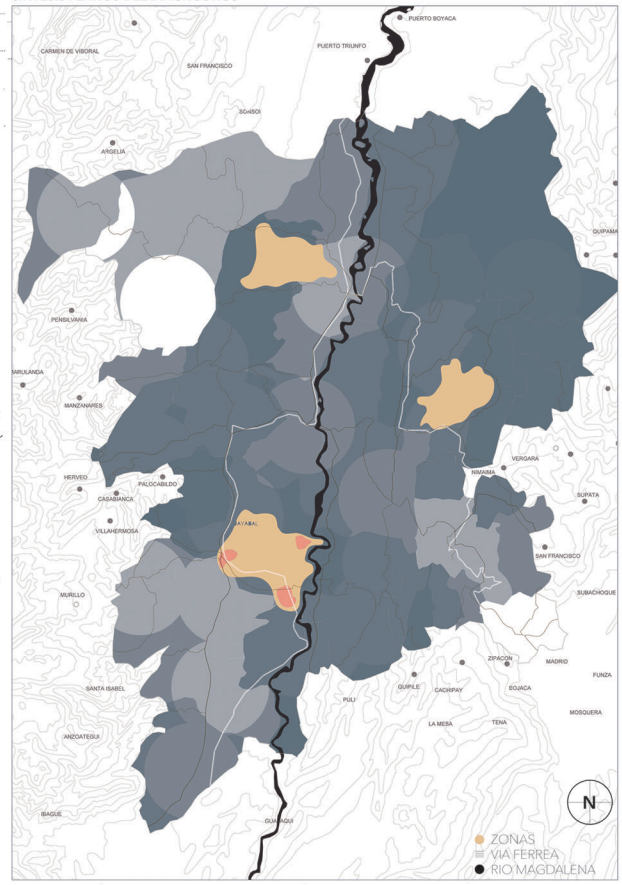
- VIAS ANI
- VIAS INVIAS
- VIAS SECUNDARIAS



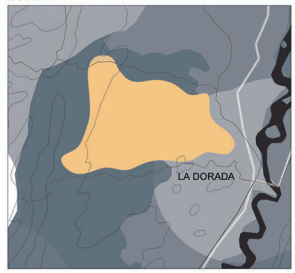
DIAGNÓSTICO Y LOCALIZACIÓN



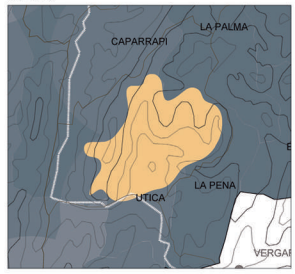
SÍNTEISIS PLANOS DEL DIAGNÓSTICO



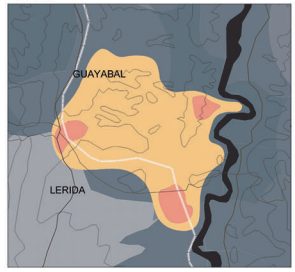
ZONA 1



ZONA 2



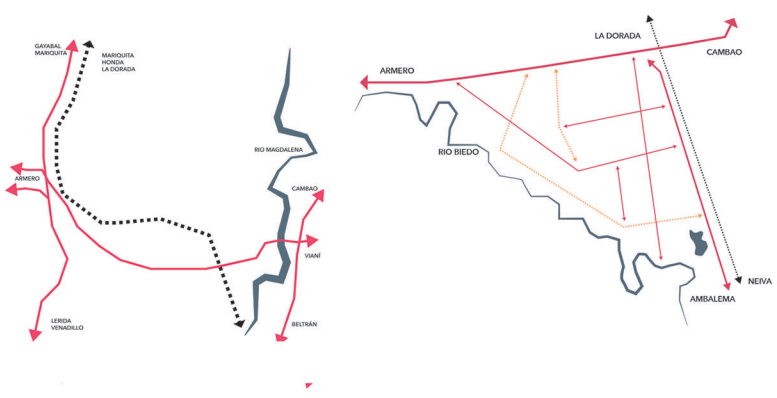
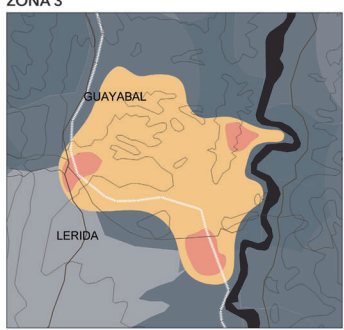
ZONA 3



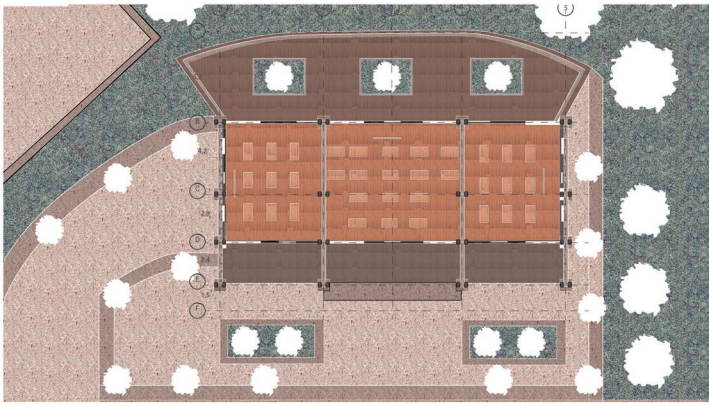
LAS ZONAS MÁS INTENSAS, SON LAS ZONAS MÁS VULNERABLES Y CON MÁS DEBILIDADES, DEBIDO QUE ALLI SE CONCENTRAN LOS INDICADORES MÁS BAJOS A NIVEL SOCIAL Y PRODUCTIVO, DE ESE MISMO MODO LA IMPLANTACIÓN TOMA LUGAR EN TRES ZONAS VULNERABLES.

7. CRITERIOS / INDICADORES SELECCIÓN DE PREDIO - FUERTALEZAS	
CRITERIOS	INDICADORES
7.1 INFRAESTRUCTURA	8.1 INFRAESTRUCTURA
Deficiencia en acceso a factores de producción (maquinaria - tecnología).	Acceso a vía férrea Acceso aeropuertos Acceso vías nacionales Acceso a Rio Magdalena
7.2 AMBIENTAL	8.2 AMBIENTAL
Evitar la cercanía de los cuerpos verdes de protección y nacimientos hídricos.	Mínimo lejano a 5 km de cuerpos verdes de protección y nacimientos.
7.3 SOCIAL	8.3 SOCIAL
Carencia de servicios de salud y educativos.	Municipios con centro de salud nivel 1 y sin centros técnicos y tecnológicos.

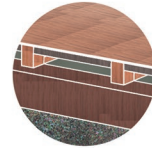
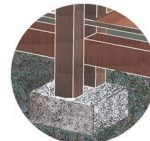
ZONA 3



PROPUESTA ARQUITECTÓNICA



PLANTA ARQUITECTÓNICA



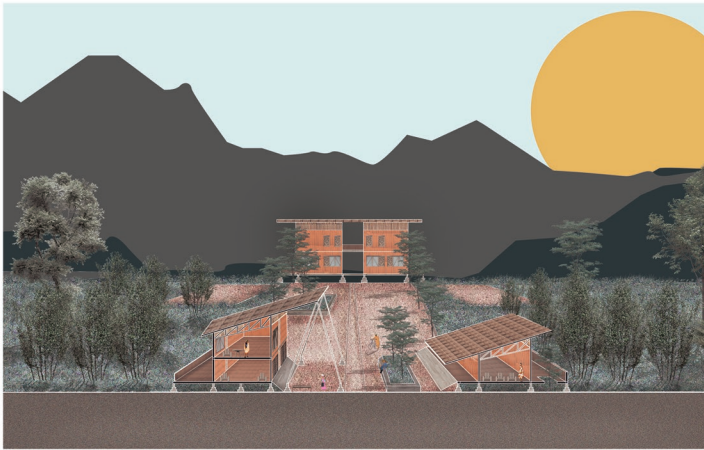
CIMENTACION SOBRE ROCA NATURAL
 MADERA ESTRUCTURAL (PINO Y ROBLE)
 CAJÁMO AISLANTE TÉRMICO
 CIGALA IMPERMEABILIZANTE (PASTA AÑEJA)
 MATERIALES SOSTENIBLES
 COLUMNAS - VIGAS - VIGUETAS



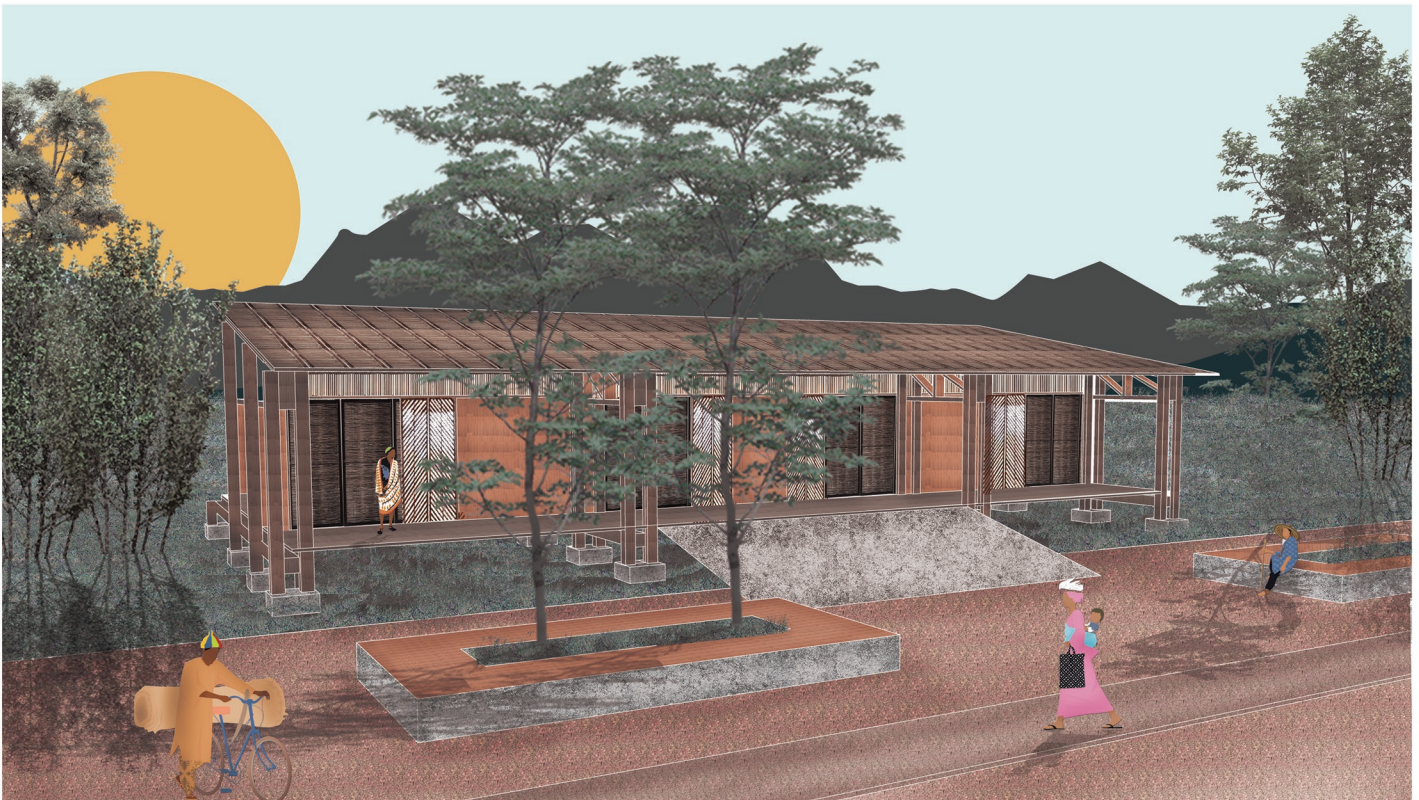
CORTE ARQUITECTÓNICO



DETALLE ARQUITECTÓNICO



CORTE URBANO



RENDER URBANO